

Teknik Analiz

15 Mayıs 2026

	Destek-1	Destek-2	Destek-3	Direnç-1	Direnç-2	Direnç-3
BIST100	14.450	14.370	14.300	14.720	14.840	14.900
X30YVADE	17.120	17.000	16.970	17.400	17.500	17.580
EUR/USD	1.1620	1.1590	1.1570	1.1670	1.1690	1.1720
GBP/USD	1.3330	1.3300	1.3280	1.3370	1.3400	1.3420
XAUUSD	4.530	4.500	4.470	4.600	4.640	4.670
GLDGR	6.660	6.630	6.600	6.720	6.750	6.780
XAGUSD	78.00	77.60	77.30	78.80	79.10	79.40
XAGTRY	3530	3500	3470	3610	3650	3680
XPTUSD	1990	1970	1950	2030	2050	2070
XPTTRYGR	2900	2880	2860	2970	3000	3040

ING Yatırım
Ekonomik Araştırmalar
ve Piyasa Stratejileri
Direktörlüğü

Tel: 0212 367 70 00
masb@ingyatirim.com.tr

BIST100

BIST-100 endeksi teknik olarak incelediğimizde, 13 günlük üssel hareketli ortalamasının tekabül ettiği 14.650 seviyesi kritik bir eşik olarak takip edilebilir.

Teknik olarak bakıldığında, endeks fiyatlama davranışlarında bu seviyenin altında kalıcılık sağlanması durumunda kısa vadede 14.450-14.370 ve 14.300 destek seviyeleri olarak izlenebilir.

Olası bu seviyenin üzerinde kalıcılık sağlanması durumunda ise kısa vadede 14.720-14.840 ve 14.900 direnç seviyeleri olarak takip edilebilir.



X30YVADE

Haziran ayı endeks vadeli işlem sözleşmesini, teknik olarak incelediğimizde, 34 günlük ağırlıklı hareketli ortalamasının tekabül ettiği 17.362 seviyesi psikolojik bir eşik olarak takip edilebilir.

Bu seviyenin altında kalıcılık sağlanması durumunda kısa vadede 17.120-17.000 ve 16.970 destek seviyeleri olarak izlenebilir.

Olası, bu seviyenin üzerinde kalıcılık sağlanması durumunda ise kısa vadede 17.400-17.500 ve 17.580 direnç seviyeleri olarak takip edilebilir.



EUR/USD



GBP/USD



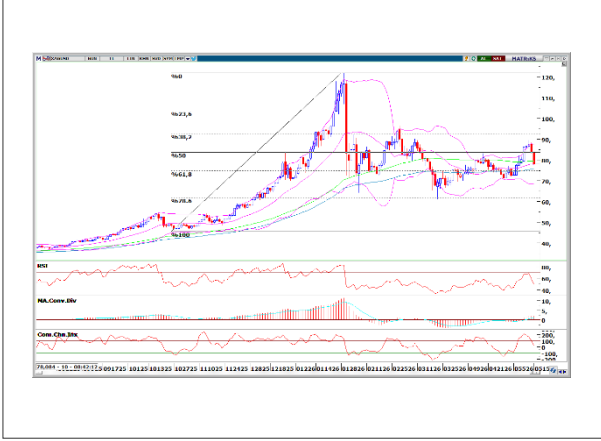
XAUUSD



GLDGR



XAGUSD



XAGTRY



XPTUSD



XPTRYGR



*Grafik ve veriler için kaynak: Matriks



“Burada yer alan yatırım bilgi, yorum ve tavsiyeleri yatırım danışmanlığı kapsamında değildir. Yatırım danışmanlığı hizmeti, yetkili kuruluşlar tarafından kişilerin risk ve getiri tercihleri dikkate alınarak kişiye özel sunulmaktadır. Burada yer alan yorum ve tavsiyeler ise genel niteliktedir. Bu tavsiyeler mali durumunuz ile risk ve getiri tercihlerinize uygun olmayabilir. Bu nedenle, sadece burada yer alan bilgilere dayanılarak yatırım kararı verilmesi beklentilerinize uygun sonuçlar doğurmayabilir. ING Yatırım Menkul Değerler A.Ş. Araştırma ve Strateji Bölümü tarafından sadece bilgi amaçlı olarak hazırlanmış olan bu rapor, hiçbir şekilde bir yatırım önerisi veya herhangi bir yatırım aracının doğrudan alımına veya satımına dair bir teklif veya referans olarak alınmamalıdır. Geçmiş performans takip eden dönem için bir gösterge değildir. Bu raporda sunulan bilgilerin yayım tarihi itibarıyla yanlış/yanıltıcı olmamasına özen gösterilmiş olmasına karşın, ING Yatırım Menkul Değerler bilgilerin doğru ve tam olmasından sorumlu değildir. Bu raporda yer alan bilgiler herhangi bir uyarı yapılmadan değişebilir. ING Yatırım Menkul Değerler ve çalışanlarının bu raporda sunulan bilgilerin kullanılmasından kaynaklanabilecek doğrudan ve/veya dolaylı zararlardan ötürü sorumluluğu bulunmamaktadır. Raporun, telif ve diğer hakları saklıdır; herhangi bir amaçla ING Yatırım Menkul Değerlerin izni olmadan raporun tamamı veya bir kısmı başka bir yerde yeniden yayımlanamaz, dağıtımı yapılamaz.”

